

Добыча Полезного Импорта

О проектировании и поставке
насосного оборудования

ПСМ1

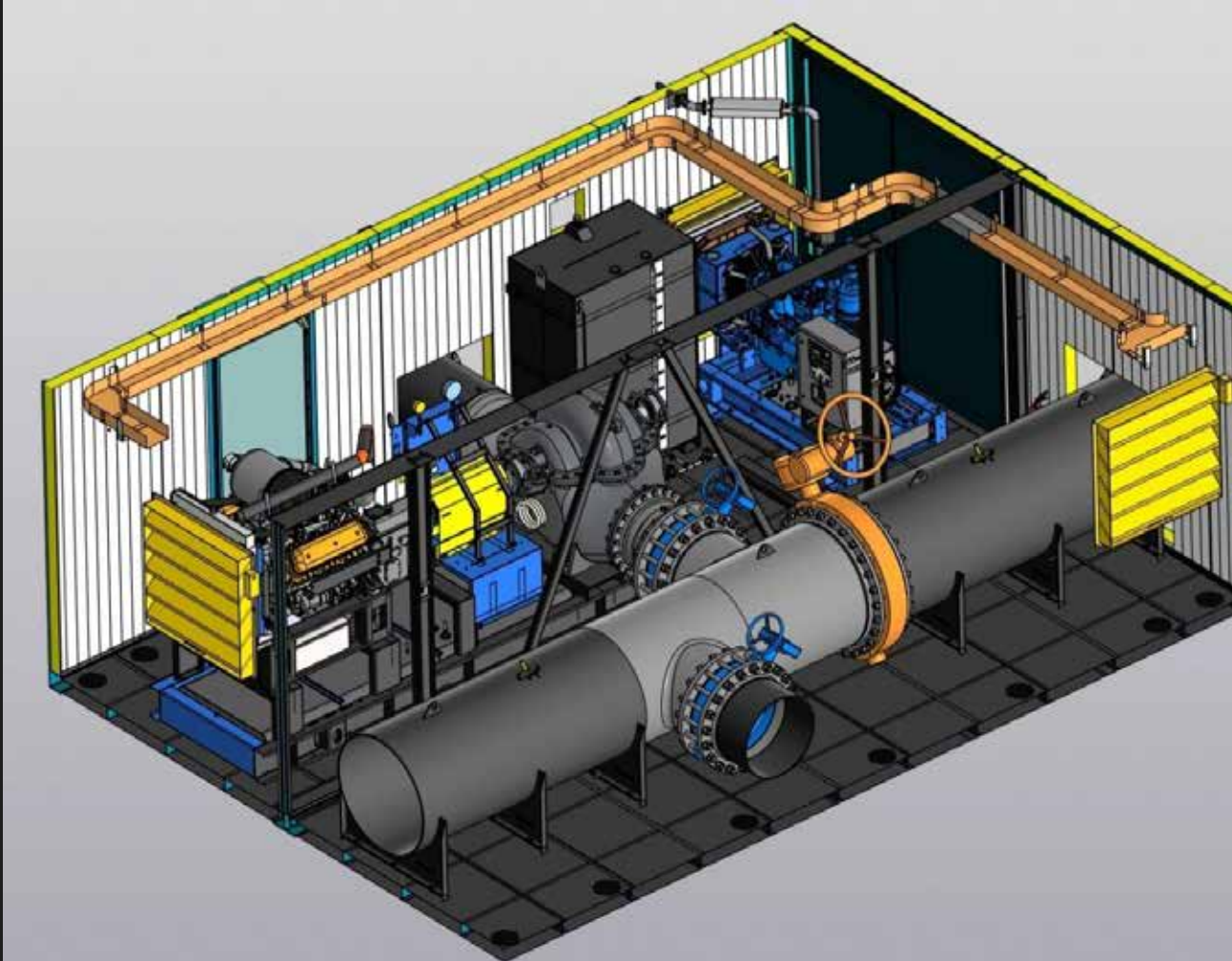


О компании

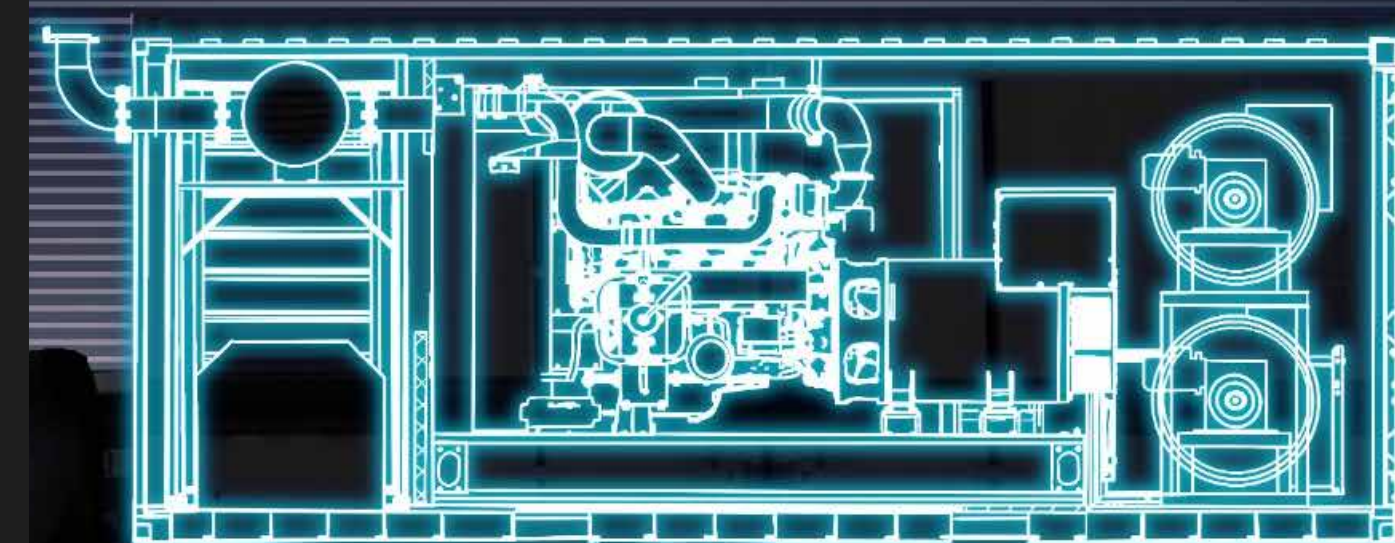
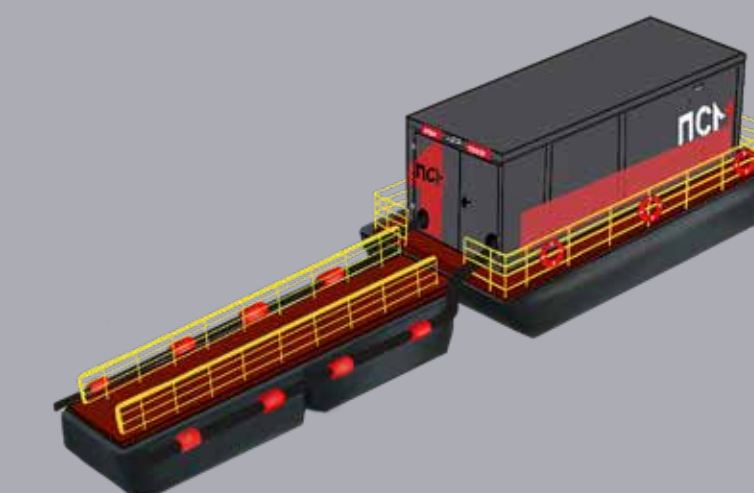
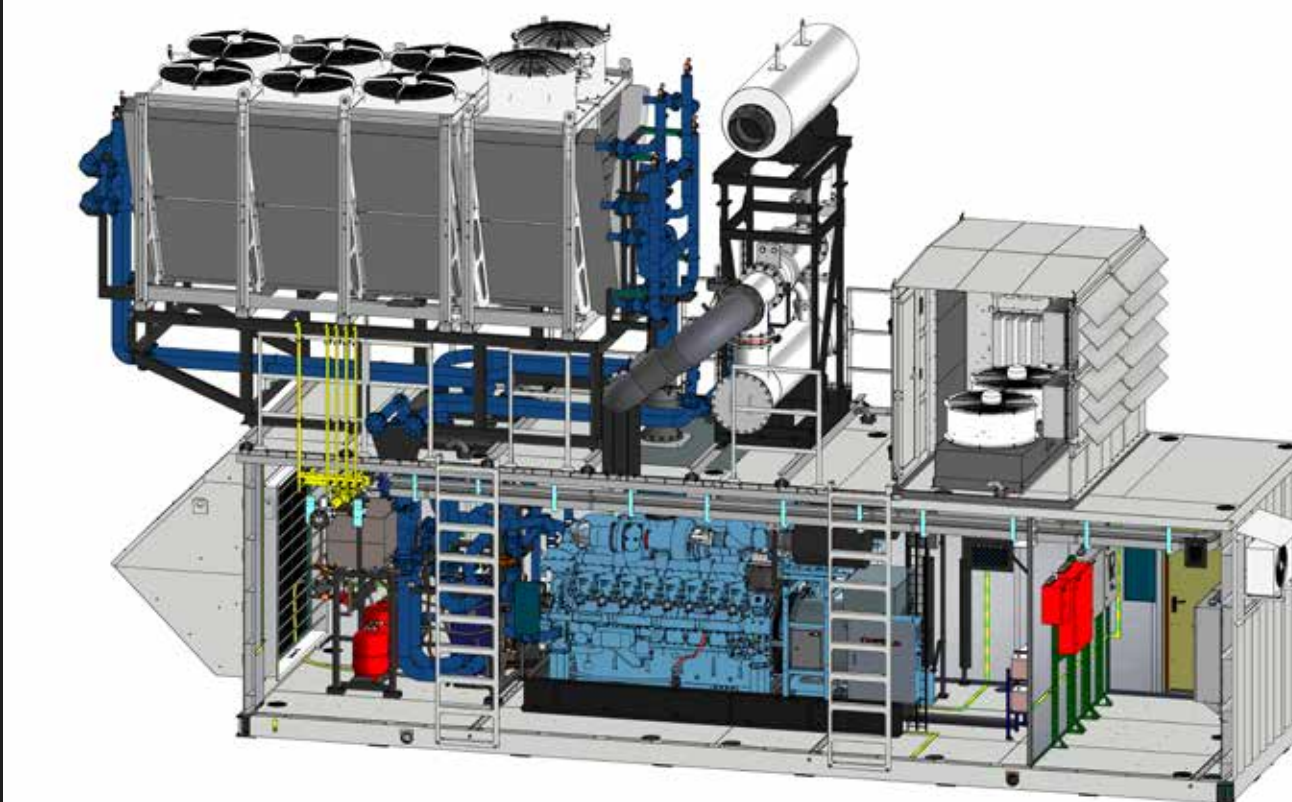
ПСМ – производственно-инжиниринговая компания, основанная в 2005 году в г. Ярославле

Проекты насосного и энергетического оборудования
от чертежа до запуска:

- Газопоршневые и дизельные электростанции
- Дизельные насосные установки
- Блочные насосные станции



2



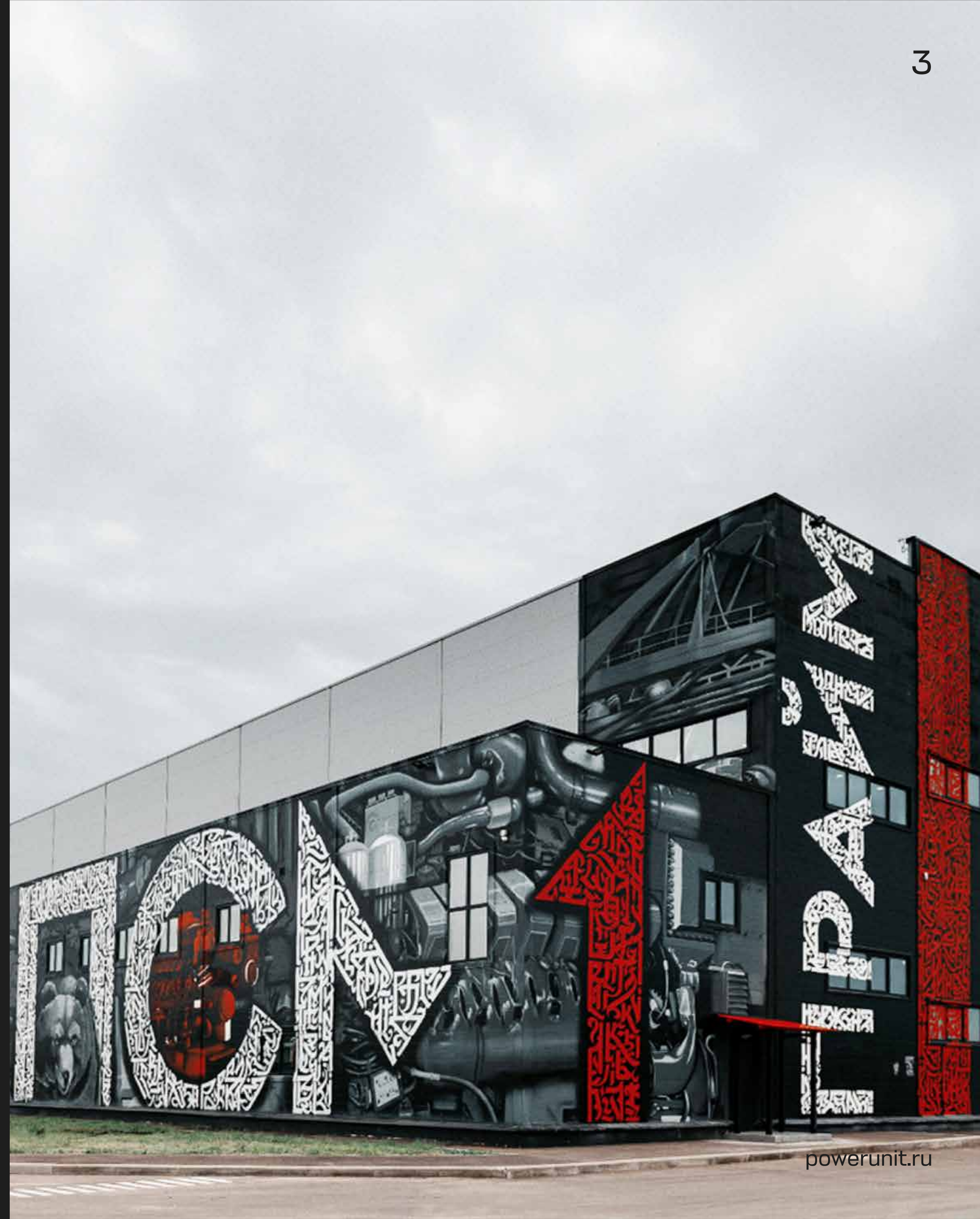
О компании

Дарья Багаева
Руководитель
проектов



Александр Захарин
Главный инженер
в области ДПИ

ПСМ. О проектировании и поставке насосного оборудования



Структура производства

ПСМ Мастер

Собственное производство металлоконструкций

Год основания: 2012

Общая площадь: 6 500 м²

ПСМ Прайм

Производство газовых и дизельных электростанций от 400 до 3000 кВт

Год основания: 2021

- Корпус Прайм 1 (3 765 м²)
- Корпус Прайм 2 (2 700 м²) – старт работы в 3 кв. 2024 г.
- Корпус Прайм 3 (4 590 м²) – старт строительства в 2024 г.

ПСМ Красный Бор

Производство насосного и электротехнического оборудования

Корпус 2 160 м² для производства блочных насосных станций (старт строительства в 2024 г.)

Год основания: 2005

Общая площадь: 7 160 м²

Тутаев

Ярославль

Энергетика. Решения для ДПИ

ПСМ – федеральное системообразующее предприятие в области энергетического машиностроения



Дизельная электростанция 1,2 МВт



Энергокомплекс 4,5 МВт для подземного рудника

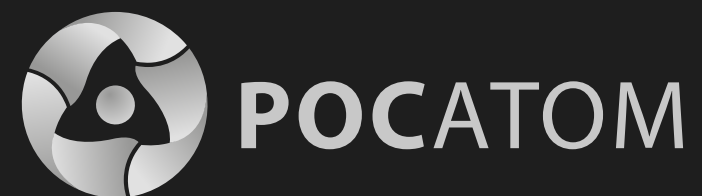




Дизельный энергокомплекс **2,4 МВт**
для первой АСММ в Арктике



Два газовых энергокомплекса **4 МВт**
для КСПГ в Самарской и Московской обл.



Насосное оборудование

Завод ПСМ Красный Бор:

- Сборка дизельных насосных установок
- Сборка блочных насосных станций
- Заводские испытания
- Складская программа



Инжиниринговый центр

- Штатная команда из 40 инженеров-конструкторов
- Техническая поддержка на всех этапах проекта
- Поиск эффективных и современных решений



Поиск альтернативы: почему это необходимо?

В современных реалиях оборудование из Китая и Турции – **выгодное и надежное решение**

ПСМ **проверяет** насосы всех брендов, проводя испытания прямо на заводах-изготовителях



Испытательный стенд завода
KQ Pumps, Китай, 2023 г.

Аудиты заводов Китая

С 2022 года технические специалисты ПСМ посетили заводы большинства ведущих производителей Китая: **22 завода**, из которых 8 – производства насосного оборудования

Берём в работу только то оборудование, **в качестве которого убедились лично**



Испытательный стенд завода
CNP, Китай, 2023 г.

Реагировать вовремя

Правило обязательной проверки насосов позволяет нам **выявлять недостатки оборудования до сборки**

1 случай



Негативный опыт производственных испытаний без предварительной проверки на заводе-изготовителе

2 случай



Насосы не выдают заявленные параметры производительности. В ходе аудита ПСМ настояли на обязательных заводских испытаниях в присутствии наших представителей

Возможности выбора сейчас

Международная сеть партнерских компаний ПСМ позволяет поставлять оборудование вопреки влиянию санкций



rovatti pompe

STRONG
pompe



wilo

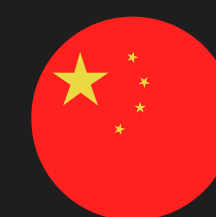


PIONEER PUMP



masdaf

SEMPA 



CNP

KQ PUMPS

Инжиниринговый опыт в основе проектирования

Блочная насосная станция хозяйственно-питьевого и противопожарного водоснабжения. Вахтовый поселок горно-обогатительного комбината в Бурятии, Highland Gold

Насосы: Wilo (Германия)

Комплектация резервуарами для воды

Год реализации: 2023



Инжиниринговый опыт в основе проектирования

Дизельная насосная станция для опорожнения прудов-регуляторов. Золоторудное месторождение АО «Павлик», Магаданская область



Насос: Ливгидромаш (Россия)

Блок-модуль из двух контейнеров,
подвод трубопроводов с 4-х сторон

Год реализации: 2024



Решения, которые работают

Комплексный проект дизельной насосной станции водоотведения для золотодобывающей компании, Магаданская область



Насос: Pioneer Pump (5000 м³/ч)

Год поставки: 2022





Передвижная ДНУ с насосом в кислотостойком исполнении для перекачивания агрессивных сред, Волковское месторождение




Передвижная резервная ДНУ водоотлива для угольного месторождения, ООО «РАЗРЕС ИРЕТСКИЙ»

ВАШИ ВОПРОСЫ



Начнём сотрудничать сегодня!

Контакты


 8 800 500-08-12

 psm@powerunit.ru

 www.powerunit.ru

Александр Захарин


Главный инженер в области ДПИ

 +7 (910) 958-63-99

 a.zakharin@powerunit.ru

Дарья Багаева

Руководитель проектов

 +7 (900) 315-31-51

 d.bagaeva@powerunit.ru

Телеграм-канал «ПСМ-Медведь»

Личный блог генерального директора ПСМ:
о поездках в Китай, международных платежах,
оборудовании и отрасли машиностроения
от первого лица

Подписывайтесь!

