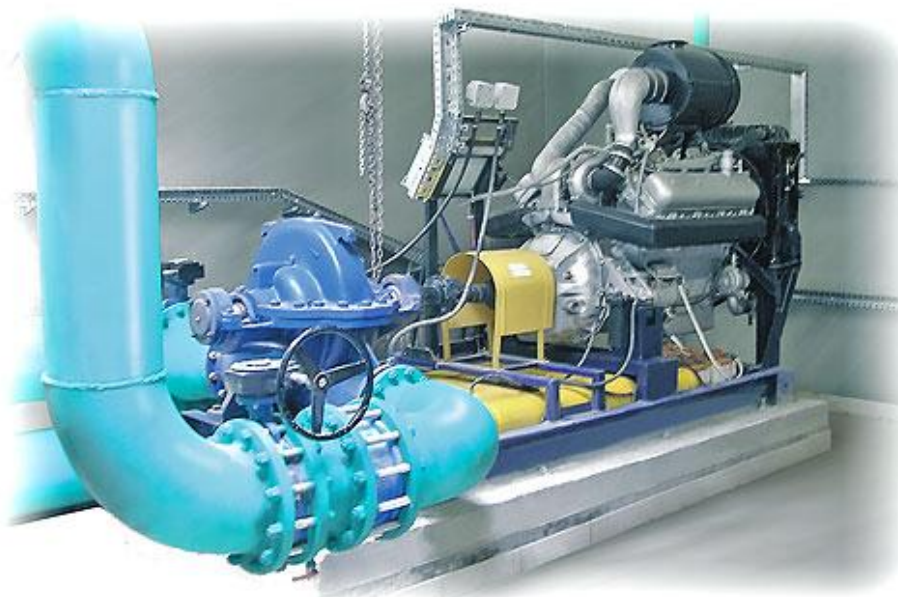


Насосные установки для систем пожаротушения



В соответствии с современными нормами пожарной безопасности большинство зданий и помещений должны оборудоваться автоматическими установками пожаротушения (АУПТ). В перечень объектов, обязательных для установки автоматических систем пожаротушения, входят производственные и складские помещения, торговые залы, административные и общественные здания.

Сегодня наиболее распространенными являются водяные системы пожаротушения. Основным элементом таких АУПТ - насосное оборудование, подающее воду по трубопроводам к спринклерным или дренчерным оросителям. От надежности работы насосных зависит жизнь людей и сохранность имущества и оборудования, поэтому нормы устройства АУПТ обязывают проектировщиков систем пожаротушения обеспечить их питание от двух независимых источников электроэнергии или предусмотреть резервные насосы, приводимые двигателями внутреннего сгорания.

Компания «ПСМ» производит резервные установки для систем пожаротушения компанией с 2007 года. За это мы хорошо изучили требования проектировщиков систем пожаротушения и разработали модели ДНУ, полностью им соответствующие. В производстве насосных установок мы используем дизельные двигатели ЯМЗ, ТМЗ, ММЗ, Volvo Penta и John Deere и центробежные насосы различных типов и производителей. Главной особенностью работы дизельного привода в составе резервных насосных установок является автоматический запуск при отключении основного электронасоса. Эта функция обеспечивается микропроцессорной системой управления ПСМ ЭСУПД, разработанной нашей компанией на базе контроллеров Deif (Дания) и ComAp (Чехия).

Наиболее часто применяются в системах пожаротушения ДНУ с российскими двигателями и насосами типа Д с производительностью от 500 м³/ч. Такие насосные станции

используются в АУПТ крупных производственных, административных, торговых и складских комплексов.

Актуальным предложением для небольших предприятий стали насосные установки с насосами итальянской компании Caprari (например, ДНУ-144/88). Преимущество таких насосных установок – компактность и небольшая масса – позволяют устанавливать ДНУ этого типа в небольшом помещении. Исходя из опыта и спроса, мы подготовили специальное предложения для поставщиков систем пожаротушения. Оно включает модели дизельных насосных установок, наиболее часто применяемые в АУПТ:

Модель установки	Подача, м3/ч	Напор, м	Модель двигателя	Модель насоса
ДНУ-500/63	330-650	55-68	ЯМЗ-236Б/ММЗ Д-260.7	ВД500-63
ДНУ-550/74	360-730	68-77	ЯМЗ-238Д/TAD 941VE	ВД630-90а
ДНУ-630/90	450-800	83-95	ЯМЗ-7511.10/TAD 943VE	ВД630-90
ДНУ-630/125	450-760	117-132	ТМЗ-8525.10/ TAD 1641VE	ВД630-125
ДНУ-800/56	550-960	53-62	ЯМЗ-238Д/ TAD 940VE	ВД800-56
ДНУ-1030/87	720-1230	78-94	ТМЗ-8525.10/ЯМЗ-850.10/ TAD 1641 VE	ВД-1250-1256
ДНУ-144/88	36-162	38-112	ММЗ Д-243/4045DF150VSPU	МЕС-MG 80/2
ДНУ-360/83	160-460	65-95	ЯМЗ-238М2	ЦН 400-1056

В 2010 году «Промышленные силовые машины» открыли производство насосных установок с насосами НЦПН, предназначенными для подачи воды и водных растворов пенообразователей при тушении пожаров. Оснащенность насосов НЦПН вакуумной системой водозаполнения, системой подачи и дозирования пенообразователя, напорным коллектором с тремя дисковыми задвижками, всасывающим патрубком и контрольно-измерительными приборами делает их более эффективными при тушении крупных и сложных пожаров. ДНУ с насосами НЦПН чаще всего применяются в составе пожарных насосных станций типа ПНС и других пожарных машин, но также могут использоваться в стационарных системах пожаротушения.

Модель установки	Подача, м3/ч ном/макс	Напор, м	Модель двигателя	Модель насоса
ДНУ-144/80М	144/234	80	ММЗ Д-245	НЦПН-40/100-В
ДНУ-250/100М	250/468	100	ЯМЗ-238М2	НЦПН-70/100М
ДНУ-360/100М	360/576	100	ЯМЗ-238Д	НЦПН-100/100М



Реализованные проекты

Модель установки	Особенности комплектации	Место эксплуатации и применение
ДНУ-630/90 (2 шт)	Автоматическая система управления ЭСУПД	Складской комплекс в Ленинградской области, резервная пожарная установка
ДНУ-800/56, ДНУ-500/63	Автоматическая система управления ЭСУПД	Завод Samsung в Калужской области, резервная пожарная установка
ДНУ-150/60	Автоматическая система управления ЭСУПД	Завод-производитель картона и упаковочных материалов в Краснодарском крае, резервная пожарная установка
ДНУ-144/88	Аналоговая система управления	Богучанский лесоперерабатывающий комплекс в Красноярском крае, основная пожарная установка
ДНУ-360/100	Аналоговая система управления	Крупнейшее в России предприятие по производству кокса в Кемеровской области, ДНУ используется в комплексе системы пожаротушения склада смолы
ДНУ-630/90	Автоматическая система управления ЭСУПД	Комплектация пожарной насосной станции в г. Уральск, Казахстан, резервная пожарная установка
ДНУ-360/100 (6 шт)	ПЖД-30, аналоговая система управления	Комплектация пожарных насосных станций ПНС-100
DNUV-630/125	Искрогаситель, автоматическая система управления ЭСУПД, система дистанционного мониторинга и управления через компьютер по каналу связи Modbus RS485, выносной пульт управления 10 м, система автоматической дозаправки топлива	Комплектация пожарной станции, резервная пожарная установка
ДНУ-144/88 (2 шт)	Автоматическая система управления ЭСУПД, блок-контейнер «Север»	Производственное предприятие, г. Калининград

Россия, 150040, г. Ярославль, ул. Некрасова, 41
Тел/факс: (4852) 58-08-12 (многоканальный)
E-mail: sales@powerunit.ru, psm@powerunit.ru
Интернет-сайт: www.powerunit.ru