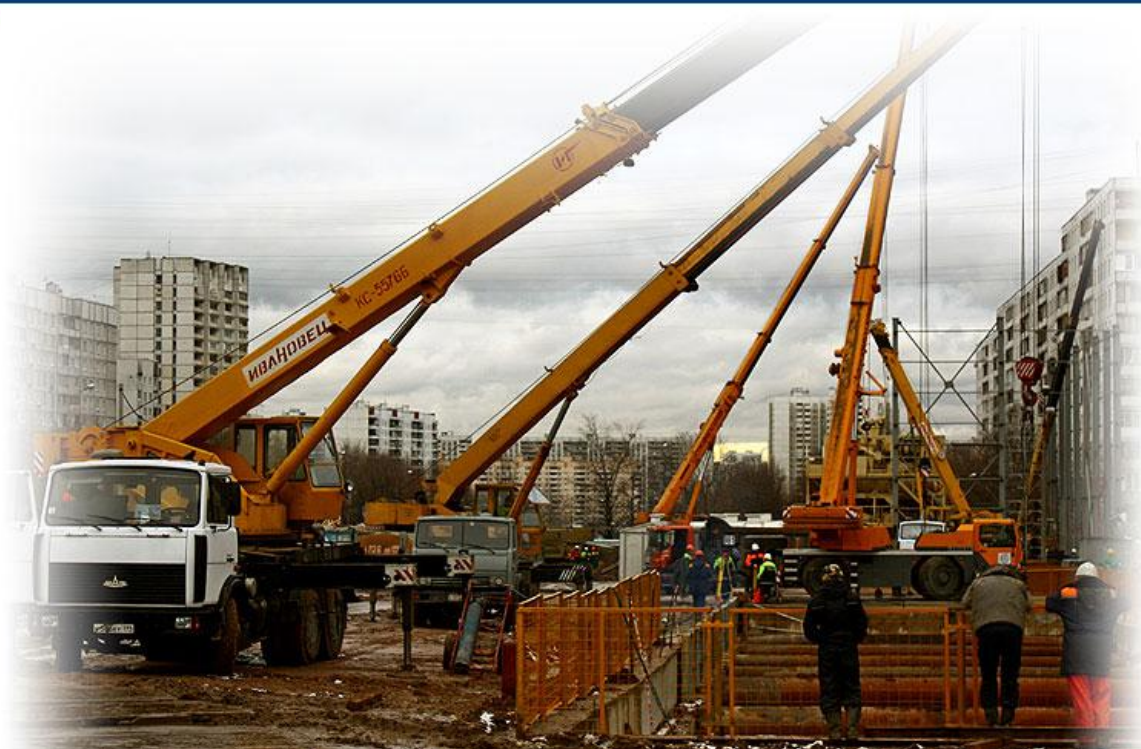


## *Дизельные насосные установки для загрязненной воды*



«Промышленные силовые машины» представляют на рынке новую серию дизельных насосных установок, предназначенных для перекачивания загрязненной воды. В состав ДНУ этой серии входят двигатели **ММЗ** и насосы **STRONG**, специально изготовленные в Италии по заказу «ПСМ». Уникальная конструкция насоса с открытым рабочим колесом двояко изогнутой формы позволяет перекачивать жидкости с большим количеством твердых включений. Способность рабочего колеса насоса пропускать твердые частицы диаметром до 76 мм позволяет применять ДНУ этой серии в строительстве и сельском хозяйстве, для откачки дренажных и сточных вод, при аварийных работах.

### **Сфера применения**

#### **Строительство:**

- понижение уровня грунтовых вод при закладке фундаментов и оснований, строительстве и ремонте гидротехнических сооружений и инженерных сетей;
- откачка воды из котлованов, канав, искусственных водоемов;
- рециркуляция бентонита и бурового шлама

#### **Водный транспорт:**

- осушение трюмов и откачивание балласта из боковых и междудонных цистерн судов



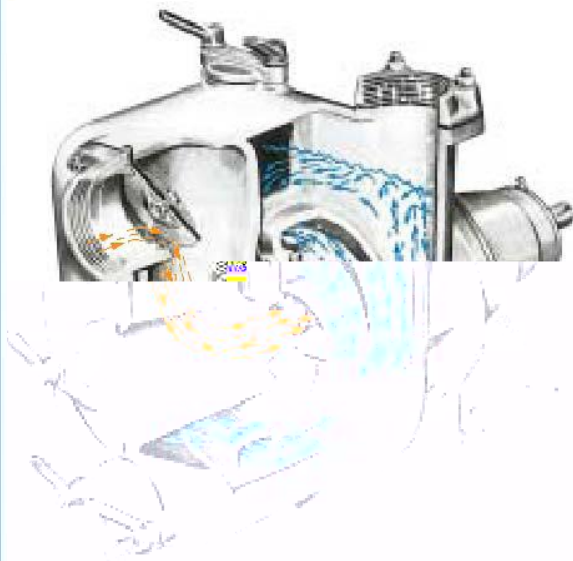
**Промышленность:**

- перекачивание загрязненных жидкостей с примесями, пищевых продуктов;
- перекачивание технической воды с содержанием твердых включений;
- перекачивание шлама, сточных вод

**Сельское хозяйство:**

- ирригация и орошение;
- перекачивание жидкого навоза.

Насосные установки этой серии комплектуются центробежными самовсасывающими насосами **STRONG**. Такие насосы не требуют специальных устройств для заполнения и могут перекачивать жидкостно-воздушные смеси.

**Принцип самовсасывания**

За счет образующегося в результате вращения рабочего колеса вакуума воздух (обозначен желтыми стрелками) всасывается в корпус насоса и перемешивается с жидкостью (обозначена голубыми стрелками).

Полученная водо-воздушная смесь поступает в заливную камеру, где происходит разделение эмульсии: имеющий меньшую плотность воздух выходит через напорную магистраль, а жидкость поступает обратно в корпус насоса. Насос самозаполняется путем полного удаления воздуха из всасывающей магистрали, после чего он работает в обычном режиме центробежного насоса. Насос также может работать на жидкостно-воздушной смеси.

Обратный клапан на всасывающей магистрали имеет двойное назначение: во-первых, он препятствует вытеканию жидкости из всасывающей магистрали, когда насос не работает; во-вторых, в случае утечки жидкости из всасывающей магистрали он сохраняет необходимое для повторного заполнения количество жидкости в корпусе насоса. Напорная магистраль при этом должна оставаться свободной для выпуска воздуха, находящегося во всасывающей магистрали.

**Особенности насосных установок**

По своим техническим характеристикам насосные станции этой серии аналогичны известным в нашей стране мотопомпам Varisco, но обладают рядом важных для российского потребителя преимуществ.

Главная особенность насосных станций этой серии – в применении отечественных двигателей. Двигатели ММЗ, эксплуатирующиеся в нашей стране несколько десятков лет, отличаются не только надежностью конструкции и стабильностью работы в российских условиях эксплуатации, но и благодаря большому количеству сервисных центров, накопленному опыту эксплуатации и обширному парку запасных частей обладают высокой ремонтпригодностью.

Двигатели ММЗ имеют более высокую мощность, чем импортные двигатели (VM Motori, Lombardini), что позволяет использовать насос для работы в различных режимах (при разных оборотах двигателя). Если насосные станции Varisco настроены на работу с заданными

оборотами (1500, 1700, 1800), то конструкция ДНУ производства «ПСМ» позволяет плавно регулировать частоту вращения и, таким образом, расширить рабочий диапазон насосной установки.

Рядом преимуществ обладают и используемые в составе ДНУ производства «ПСМ» насосы. По сравнению с насосами Varisco насосы серии STRONG имеют более высокие эксплуатационные характеристики. При схожести размеров и конструкции насосы STRONG обладают более высоким КПД, более широким диапазоном и более высокими максимальными значениями напора и подачи; кроме того, эти насосы быстрее заполняются. Кроме того, насосные установки производства «ПСМ» могут поставляться в различном исполнении и комплектации: открытыми или в капоте, в стационарном (на раме) или передвижном (на шасси) исполнении.

### Модельный ряд

Модель ДНУ	Подача, м <sup>3</sup> /ч	Напор, м	Модель двигателя	Диаметр всасывающего и напорного патрубков, мм	Диаметр рабочего колеса, мм	Аналогичная мотопомпа Varisco
ДНУ (Г)-320/30	80-400	7-35	ММЗ Д-243	150	250	J6-250/J6-253
ДНУ (Г)-450/40	90-700	6-40	ММЗ Д-245	200	315	J6-350/J6-353
ДНУ (Г)-500/25	200-900	2-30	ММЗ Д-245	250	300	J8-300/J8-305
ДНУ (Г)-725/25	200-900	2-40	ММЗ Д-260	250	300	J10-305
ДНУ (Г)-1000/10	300-1400	5-21	ММЗ Д-245	300	400	J12-400

Россия, 150040, г. Ярославль, ул. Некрасова, 41  
 Тел/факс: (4852) 58-08-12 (многоканальный)  
 E-mail: sales@powerunit.ru, psm@powerunit.ru  
 Интернет-сайт: www.powerunit.ru